

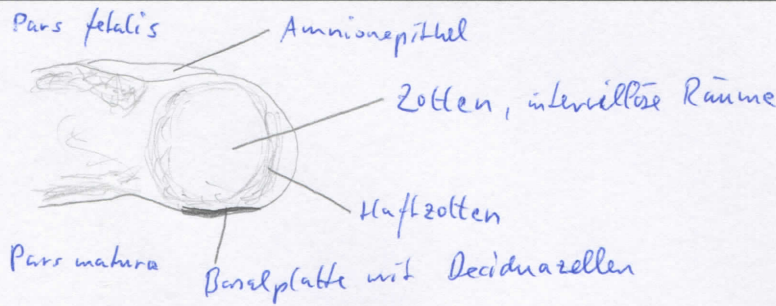
Diagnose: Plazenta (reif)

lfd. Nr.: 26b

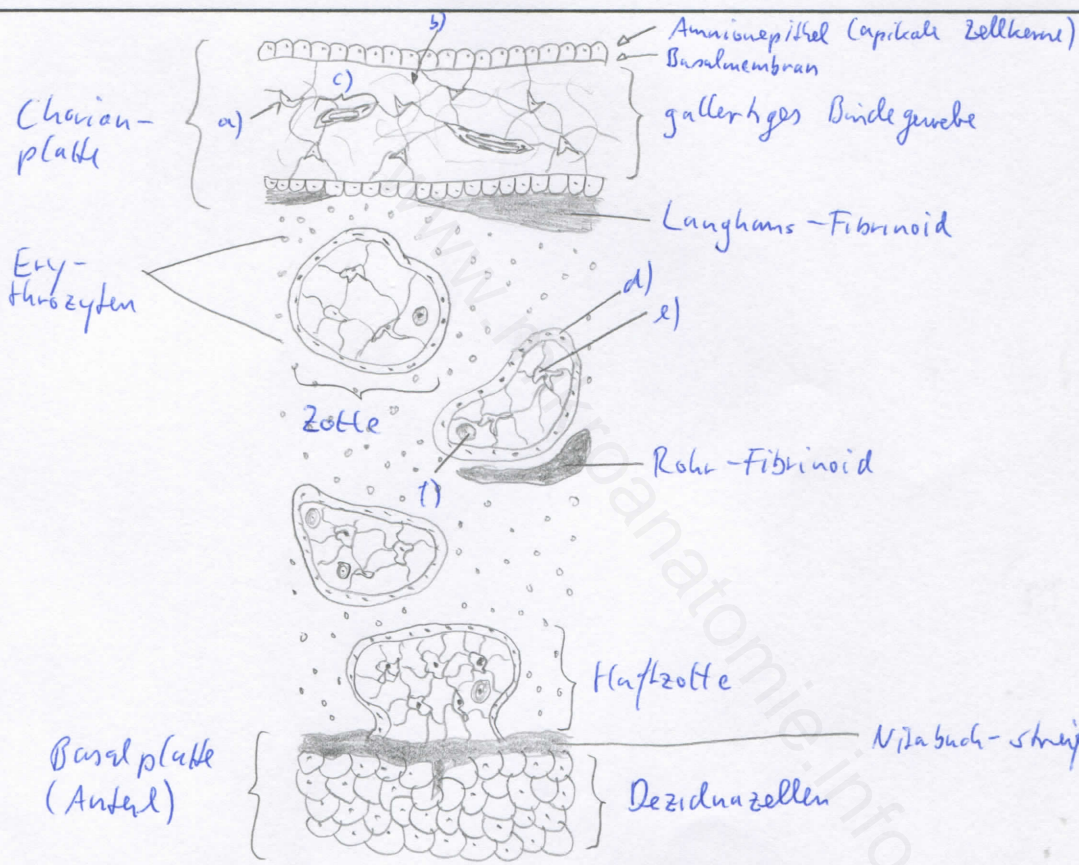
Färbung: Hämatoxylin - Eosin

Schnitt: Parenchymschnitt

Übersicht:



intervillöser Raum mit Zotten



- a) Fibrozyt des gallertigen Bindegewebes mit Zellfortsätzen
- b) feine Kollagenfasern
- c) Kapillare
- d) Synzytiotrophoblast
- e) Mesenchymzelle mit Zellfortsätzen
- f) Hofbauer-Zelle

**Begründung**

<ul style="list-style-type: none"> <li>- menschl. Plazenta: Placenta hämochorialis (mütterliches Blut umgibt Zotten)</li> <li>- Chorionplatte (aus Chorionmesoderm, gallertiges Bindegewebe; gefäßreich): Amnionhöhle (1-schichtiges kubisches Epithel), auf der anderen Seite intervillöser Raum (dazw. Zotten) mit Erythrozyten</li> <li>- Zotte: von der Chorionplatte abgehend, verzweigend (bis in Endzotten); stark ausgeprägt</li> <li>- Zotte von Synzytiotrophoblast (keine Zellgrenzen) bedeckt; Hofbauer-Zellen (Makrophagen) in mesenchymalem Bindegewebe (dazw. fetale Blutgef.)</li> </ul>	<ul style="list-style-type: none"> <li>- Plazentaschranke: Synzytiotrophoblast, verschmolzene Basallaminae (des Trophoblasten und des Endothels) und Kapillarendothel</li> <li>- Deciduazellen</li> <li>- Basalplatte aus Decidua basalis und Synzytiotrophoblastzellen; bildet an einigen Stellen Plazentasepten – dadurch Bildung von Kotyledonen</li> <li>- Fibrinoid an Stellen untergegangener Synzytiotrophoblasten (Defektdeckung): Langhans = subchoridal, Nitabuch = in Decidua basalis, Rohr = unter Verankerungszotten</li> </ul>
--	--

Differentialdiagnose(n): unreife Plazenta (dort jedoch keine Deciduazellen und kein Fibrinoid sowie intakte Zytotrophoblasten)