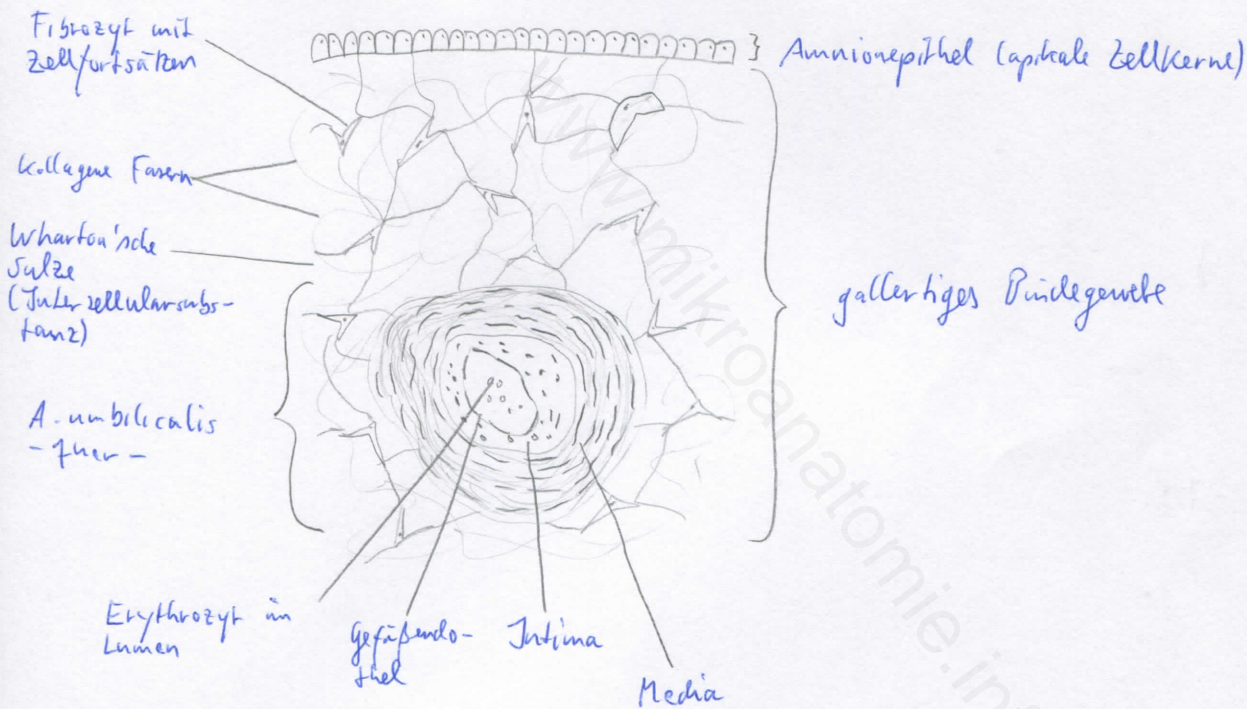
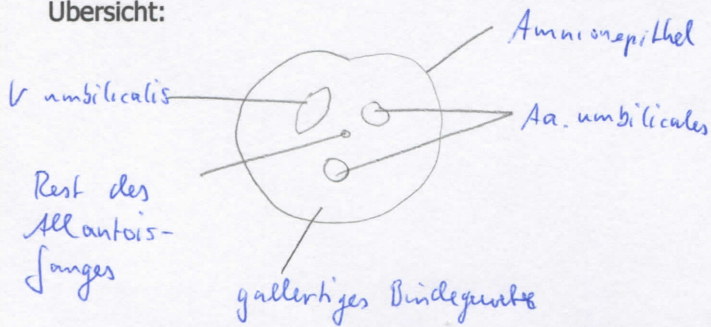


Diagnose: Nabelschnur (reif)	lfd. Nr.: 27
Färbung: Hämatoxylin - Eosin	
Schnitt: quer	

Übersicht:



Begründung

<ul style="list-style-type: none"> - Begrenzung der Nabelschnur durch Amnionepithel (Mesothel) - Querschnitte von zwei Aa. umbilicales und einer V. umbilicalis - ggf. Reste der vorübergehend angelegten zweiten V. umbilicalis und des Allantoisganges (Urachus) - zellarmes gallertiges Bindegewebe mesenchymalen Typs: retikuläre Fortsätze, dazwischen Wharton'sche Sulze (Interzellulärsubstanz) - kaum freie Zellen 	
---	--

Differentialdiagnose(n): keine Verwechslung möglich