

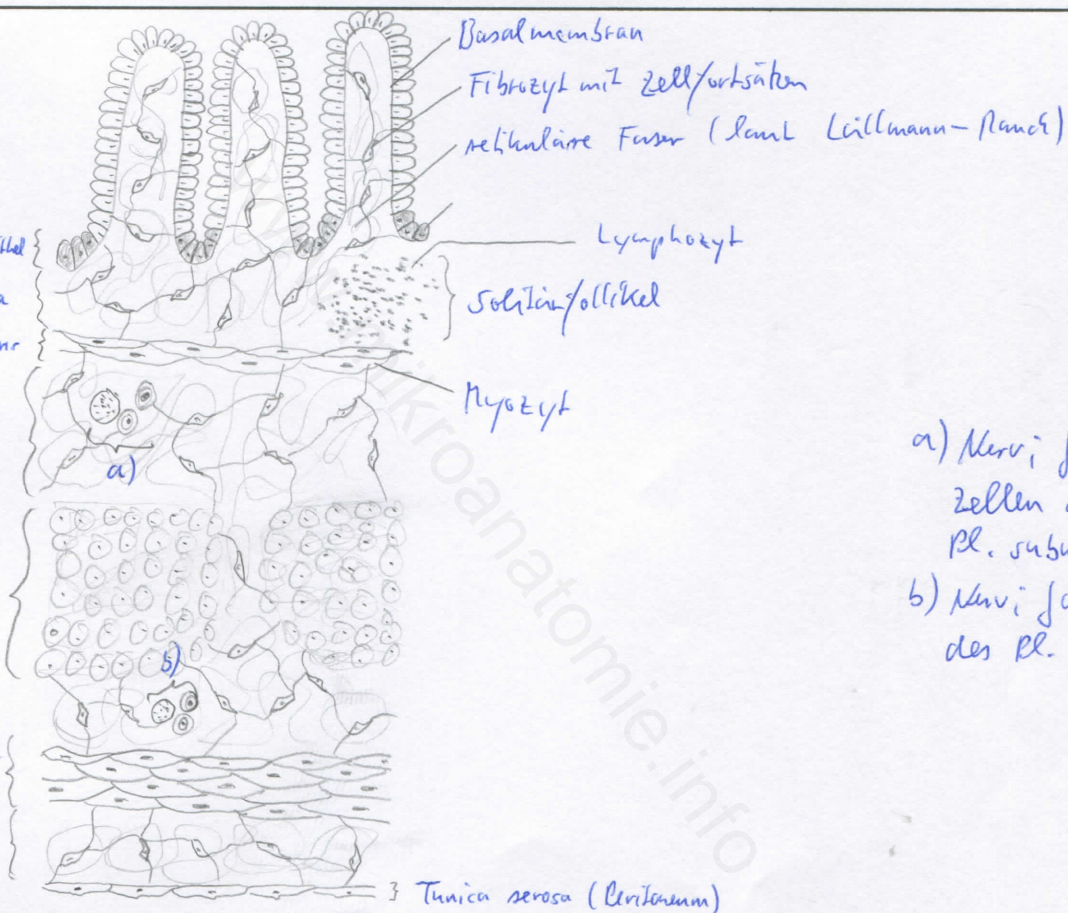
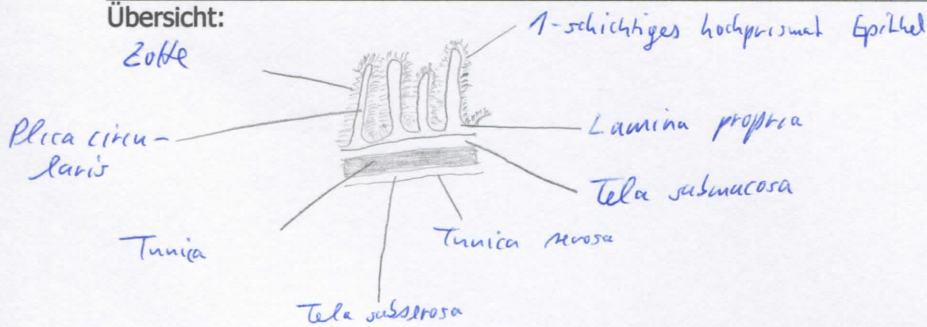
Diagnose: Jejunum

lfd. Nr.: 31

Färbung: Hämatoxylin - Eosin

Schnitt: längs

Übersicht:



- a) Nerv; Ganglienzellen des Pl. submucosae  
b) Nerv; Ganglienzellen des Pl. myentericus

Begründung

- typischer Wandbau des Magen-Darm-Kanals:  
Mukosa (Epithel, Lamina propria, Lamina muscularis mucosae), Submukosa (mit Pl. submucosus), Tunica muscularis (Ring- und Längsmuskelschicht, mit Pl. myentericus), Tunica serosa  
- starke Oberflächenvergrößerung für Resorption:  
durch Plicae circulares, Zotten, Krypten, Mikrovilli  
- Plicae circulares duodenalis: Vorwölbungen der Tunica mucosa und Tela submucosa  
- Zotten: Ausstülpungen v. Epithel u. Lamina propria  
- Krypten: tubulöse Einsenkungen in Lamina propria

- 1-schichtiges hochprism. Epithel (Enterozyten) mit Bürstensaum; zwischen Enterozyten: sezernierende Becherzellen  
- am Grund der Krypten: Paneth-Zellen mit apikalen Granula (geben Lysozym und Peptidasen ab, exokrin)  
- deutlich ausgeprägte, schlanke Plicae circulares, Solitär-follikel in Lamina propria; Lamina propria meist vom Epithel abgelöst (fixationsbedingt)  
- fingerförmige Zotten  
- tiefere Krypten (im Vergleich mit Duodenum)

Differentialdiagnose(n): Gallenblase (dort jedoch keine Zotten, sondern unregelmäßige Falten; keine Muscularis mucosae); Duodenum (dort jedoch weniger tiefe Krypten und Drüsenpakete), Ileum (dort flache Zotten und tiefe Krypten und großflächige Lymphfollikel)